

WIRELESS HANDLEIDING WINDOWS MOBILE

Je laptop openklappen en direct toegang hebben tot het internet? Dat kan met eduroam. Als student of medewerker kan je met je eigen inloggegevens van jouw instelling draadloos toegang krijgen tot een gastnetwerk binnen de SURFnet-doelgroep. Ook via Draadloos Groningen (stadsdekkend netwerk in Groningen) kun je verbinding maken met eduroam en dus overal in de stad gratis internetten!

In deze handleiding worden de stappen uitgelegd om eduroam in te stellen op je Windows Mobile apparaat.

1. Configureer de wireless verbinding met eduroam

- a. Kies de Windows vlag ("Start") → Settings
- b. Klik onderaan het scherm op "Connections" en kies "iPAQ Wireless" (figuur 1)



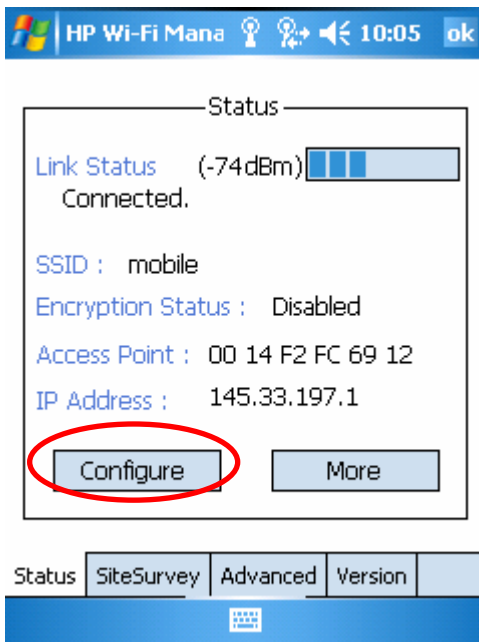
Figuur 1

- c. Zet WiFi aan (klik op het WiFi logo) en druk vervolgens op "Manager" (figuur 2)



Figuur 2

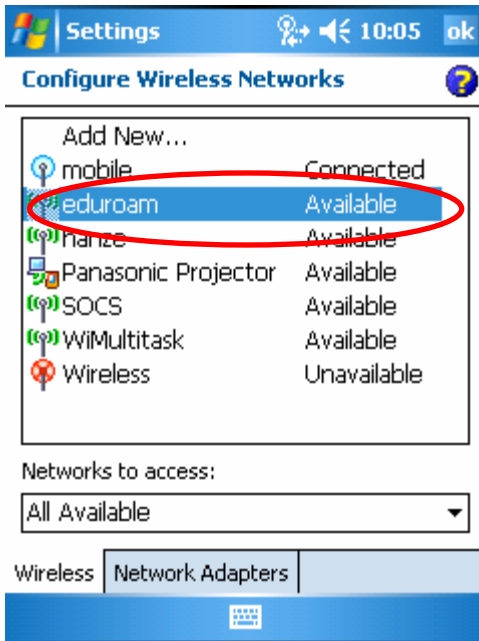
- d. Klik op "Configure" (figuur 3)



Figuur 3

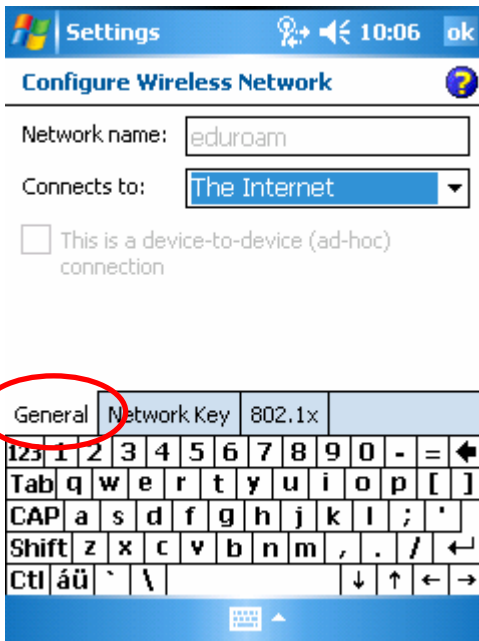
- e. Klik op "eduroam" (figuur 4)

LET OP: Mogelijk zijn er twee netwerken: Eduroam (met hoofdletter) en eduroam. Eduroam is het netwerk op Draadloos Groningen, voor buiten. eduroam is het netwerk binnen.

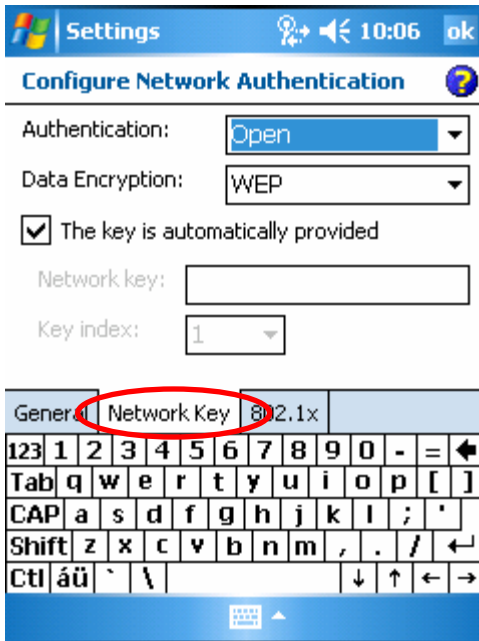


Figuur 4

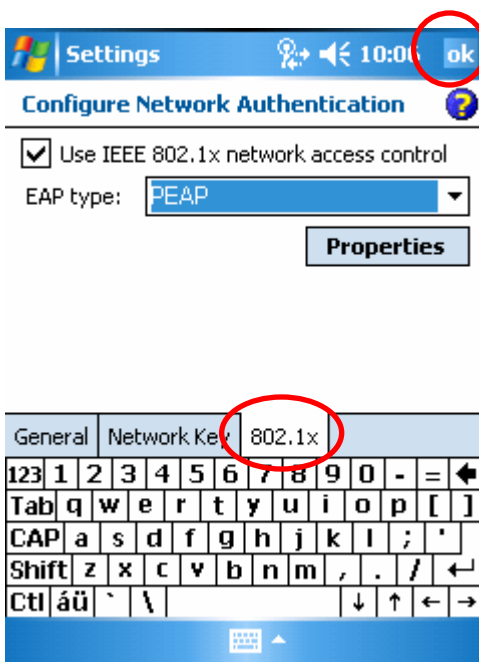
- f. Zorg dat de schermen er net zo uit zien als in **figuur 5**, **figuur 6** en **figuur 7**. Druk daarna op "ok"



Figuur 5



Figuur 6



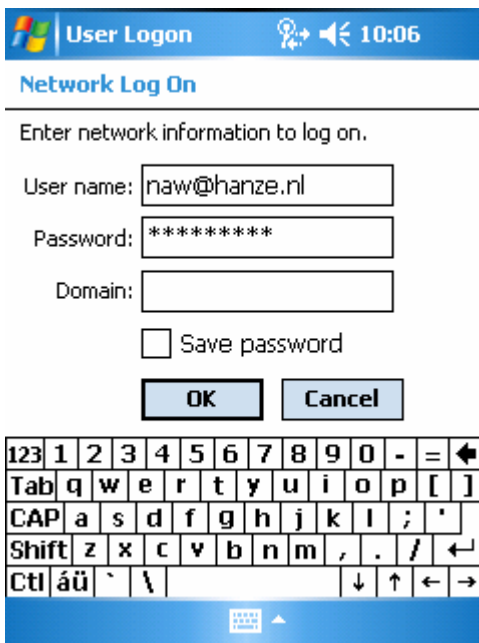
Figuur 7

- g. Je komt nu weer in het overzicht van de netwerken. Druk op “eduroam” totdat je het snelmenu krijgt (figuur 8). Kies dan Connect.



Figuur 8

- h. Er wordt nu gevraagd om je inloggegevens. Vul bij "User name" je NAW-nummer in gevolgd door "@hanze.nl". Vul bij "Password" je wachtwoord in. Kies "Save password" en kies daarna "ok" (**figuur 9**)



Figuur 9