

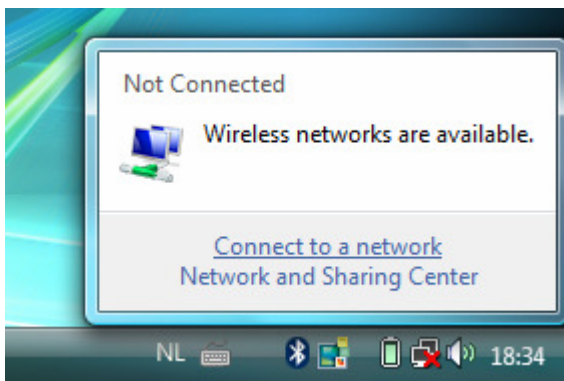
WIRELESS HANDLEIDING WINDOWS VISTA

Je laptop openklappen en direct toegang hebben tot het internet? Dat kan met Eduroam. Als student of medewerker kan je met je eigen inloggegevens van jouw instelling draadloos toegang krijgen tot een gastnetwerk binnen de SURFnet-doelgroep. Ook via Draadloos Groningen (stadsdekkend netwerk in Groningen) kun je verbinding maken met eduroam en dus overal in de stad gratis internetten!

In deze handleiding worden de stappen uitgelegd om eduroam in te stellen op je Windows Vista.

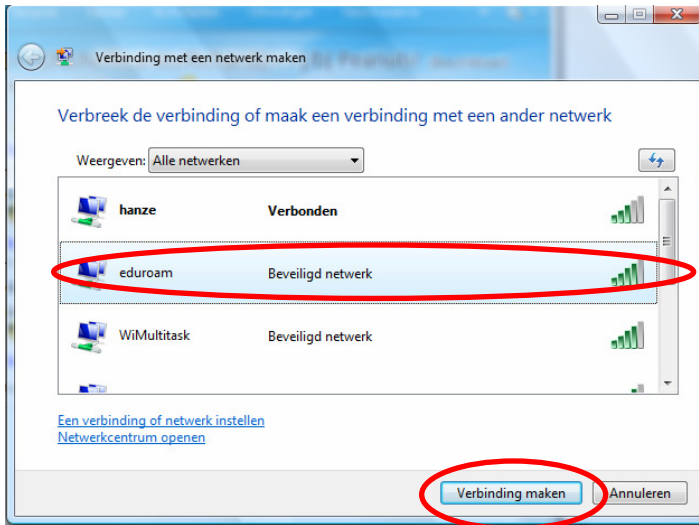
1. Configureer de wireless verbinding met eduroam

- a. Schakel uw draadloze netwerkkaart in en klik op het netwerk icoon rechts onderin beeld en klik op 'Connect to a network'/'Verbinding maken met een netwerk' (**figuur 1**)



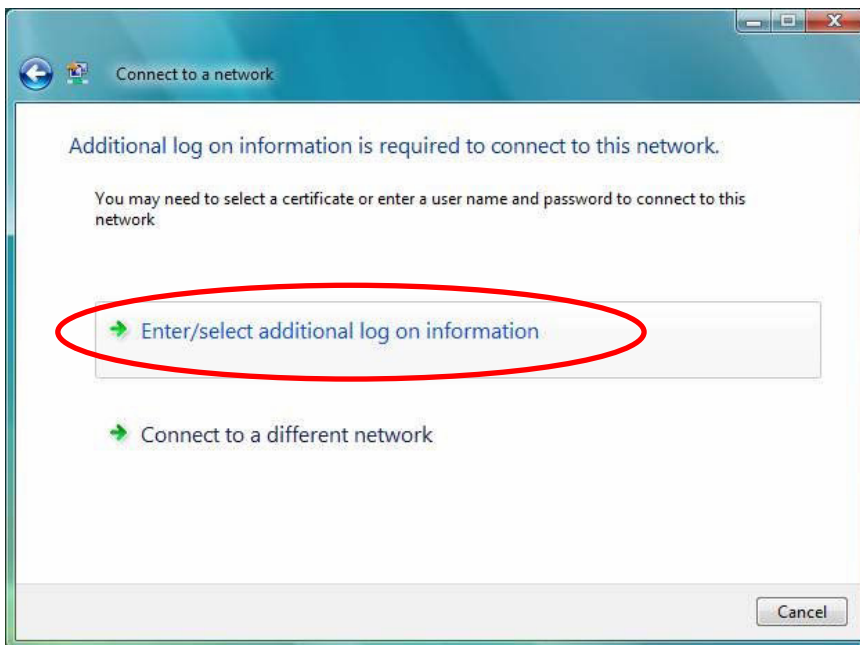
Figuur 1

- b. Klik op het 'Eduroam' netwerk en klik op 'Connect'/'verbinding maken' (**figuur 2**)
LET OP: Mogelijk zijn er twee netwerken: Eduroam (met hoofdletter) en eduroam. Eduroam is het netwerk op Draadloos Groningen, voor buiten. eduroam is het netwerk binnen.



Figuur 2

- c. Klik op 'Enter/select additional log on information' (**figuur 3**)



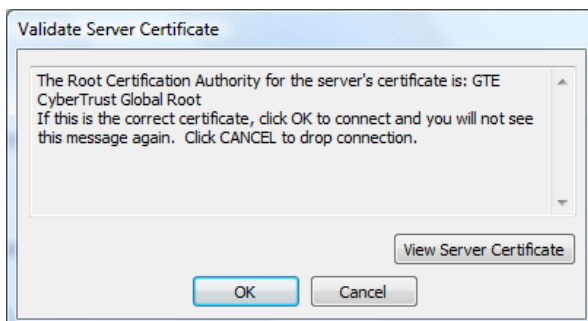
Figuur 3

- d. Vul bij 'User name' uw vierlettercode/NAW-nummer in gevolgd door '@hanze.nl'. Logon domain blijft leeg. Klik op "OK" (**figuur 4**)
Soms komt u weer bij stap 3 uit, volg dan weer stap 3 en 4.



Figuur 4

- e. Er wordt om een bevestiging van het certificaat gevraagd. Klik hier op “OK” (**figuur 5**)



Figuur 5

- f. Er wordt verbinding gemaakt met het netwerk
- g. Sla het netwerk op door de vinkjes aan te laten, en klik op “Close”.Uw computer maakt in het vervolg automatisch verbinding met het draadloze netwerk van eduroam